

# HR 140C-9



Thorough Technology & Quality

## nouvelle gamme de COMPACTEURS **HYUNDAI**

**TIZIRI MOTOR ALGÉRIE**  
DISTRIBUTEUR OFFICIEL DE HYUNDAI HEAVY INDUSTRIES

**HYUNDAI**  
HEAVY INDUSTRIES CO.,LTD.

### DIRECTION GÉNÉRALE

Zone Industrielle, lot N°50 Oued Smar-Alger  
Tél: 023 92 06 03/04/05, 021 50 52 11/24  
Fax: 021 50 52 25

### ALGER

Service commercial : 0770 49 04 96, 0770 11 96 09  
0770 35 61 75  
Service PR : 0770 49 26 61  
Service Technique : 0770 49 05 62

### BÉJAIA

Zac Ibouassene, Oued Ghir-Béjaia  
Tél: 034 23 93 36/48  
Fax: 034 23 93 28  
Commercial : 0770 82 65 93  
0770 35 94 48, 0770 35 41 66  
Service PR : 0770 88 76 43  
Service Technique : 0770 49 04 97

### SÉTIF

Samara groupe 139 Lot N°12,  
Guedjal Route de Batna,  
Tél: 030 62 46 88  
Fax: 030 62 46 17  
Commercial : 0770 83 42 98  
0770 97 57 08, 0770 35 42 70  
Service PR : 0770 49 54 78

### ORAN

Zone industrielle, lot 4+1  
N°05 El Kerma Oran,  
Tél: 041 41 79 78  
Fax: 041 41 79 44  
Commercial : 0770 88 74 61  
0770 88 84 38  
Service PR : 0770 82 65 77

### OUARGLA

Route de ghardaia 49  
Ouargla BP n°1195  
Tél/ Fax: 029 71 80 83  
Commercial : 0770 57 15 61  
0770 88 84 38  
Service PR : 0770 88 74 58

## Modèle **HR 140C-9**

Poids en Ordre de Marche (KG)	13.900
Charge sur essieu, avant	8.000
Charge sur essieu, arrière	5.900

### PERFORMANCES DE COMPACTAGE

Charge linéaire de tambour (Kg/cm)	38.00
Amplitude haute / basse (mm)	1.9 / 0.7
Fréquence à haute / basse amplitude (HZ)	30 / 40
Force centrifuge à haute / basse amplitude (kN)	280 / 180

### TAMBOUR

Largeur (mm)	2.100
Diamètre (mm)	1.500
Épaisseur (mm)	30

### Entraînement / Transmission

Vitesse (Km/h)	0 - 12.5
Mouvement Angulaire (°)	± 12
Pente Admissible avec / sans vibrations %	40 / 45
Pneus	231 - 26

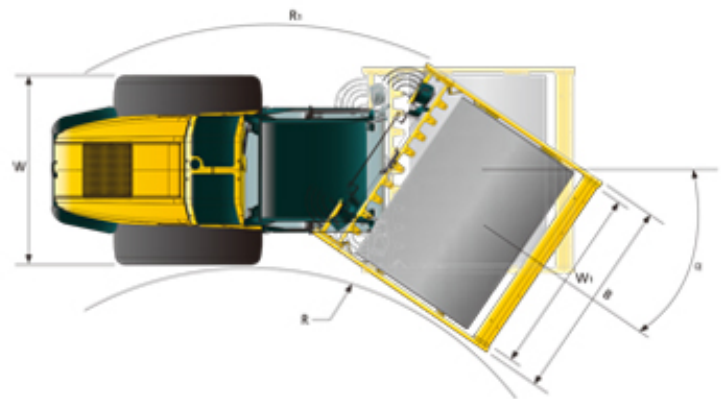
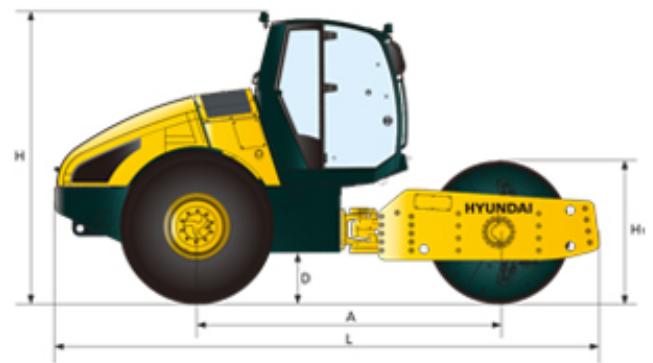
### MOTEUR

Marque	Deutz
Type	TCD 2012 L4
Puissance	103 (142 CV)

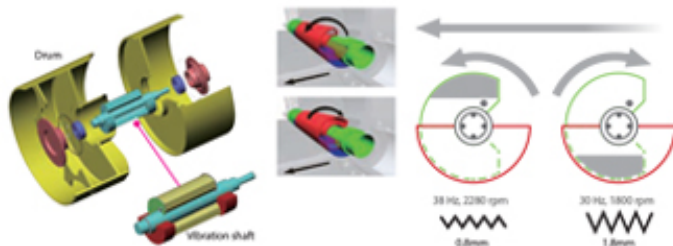
### CAPACITES DES RESERVOIRS

Carburant (L)	300
Huile Hydraulique (L)	106

A	distance entre les essieux	mm	3,195
B	largeur	mm	2,270
D	garde au sol	mm	490
H	hauteur	mm	2,920
H	diamètre du tambour	mm	1,500
L	longueur	mm	5,757
R	rayon de braquage intérieur	mm	4,860
R1	rayon de braquage extérieur	mm	7,015
W	largeur entre les pneus	mm	2,090
W1	largeur du cylindre	mm	2,100
α	angle de braquage	mm	30°



## Tambour : système de vibrations



● Ressort du racloir en acier



● alarme de recul



● Batterie facilement accessible



● Racloir réglable



● Remplacement Facile de filtre à air

